

階段室 A		階段室 B	
付板巾	200	付板巾	200
踏面	240	踏面	240
有効巾	1360	有効巾	1220
踊り場巾	1200	踊り場巾	1200

$10.01 \times 1.725 = 127.25 \text{ m}^2$
 $1.76 \times 0.55 \times 4 = 3.852$
 $0.85 \times 0.55 \times 2 = 0.935$
 5.77 m^2

$15.47 \times 10.01 \times \frac{1}{50} = 3.1 \text{ m}^2$
 $176 \times 0.55 \times 2 = 193.6$
 $0.85 \times 0.55 \times 4 = 1.87$
 $13 \times 0.55 = 7.15$
 5.43 m^2

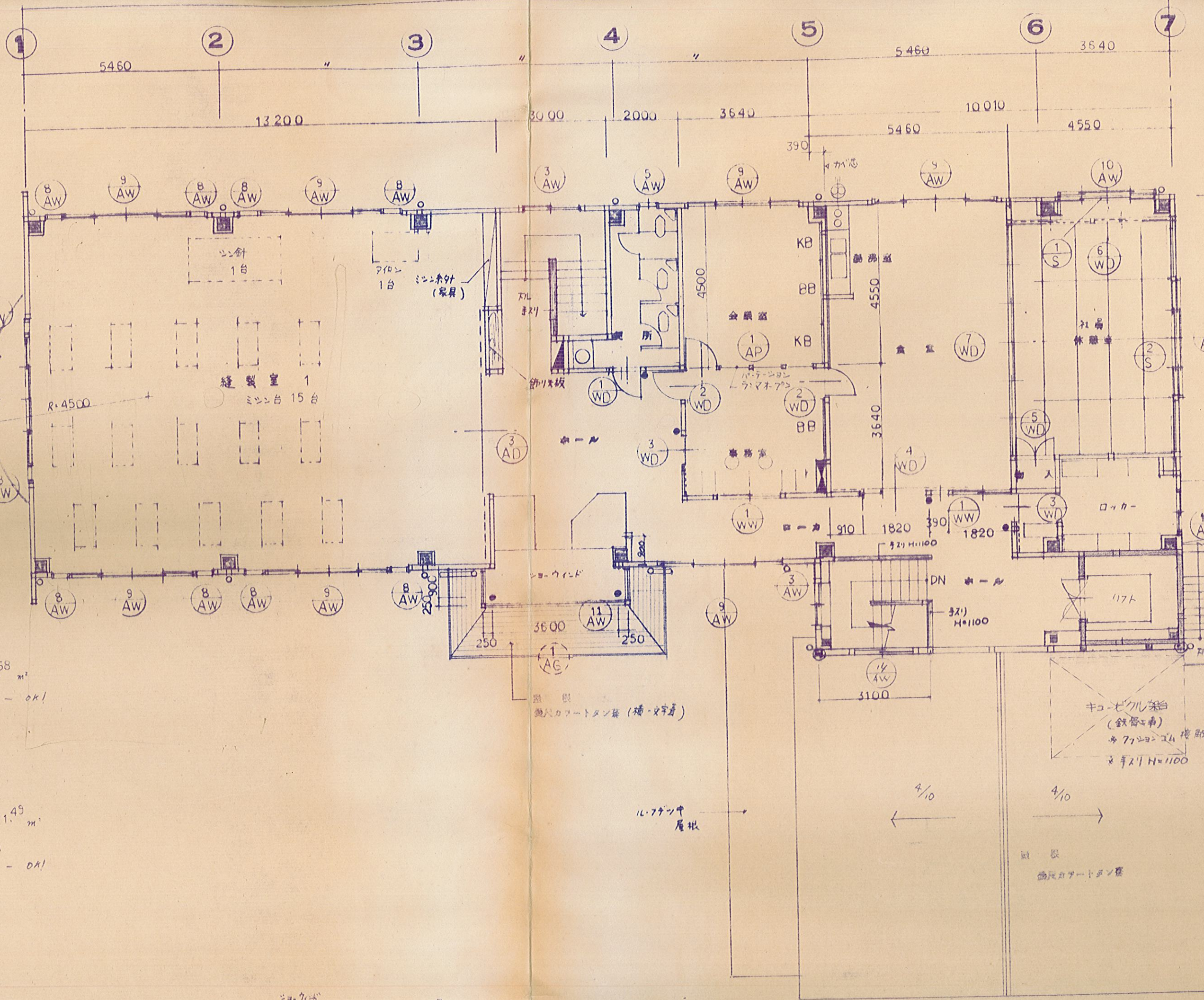
荷捌場 $10.01 \times 9.1 \times \frac{1}{50} = 1.82 \text{ m}^2$
 $AW-12 \quad 0.85 \times 0.56 \times 4 \times 1.904 = 2.904 \text{ m}^2$

階段下消火水槽 平面

1階平面 1/100

床面積 $31.85 \times 10.01 + 2.85 \times 10.01 + 1.725 + 1.5 \times 11.95 = 367 \text{ m}^2$

- 凡例
- 窓名札
 - 壁
 - 外



1. 煤アスファルトシングル層
 (全工工法)
 2. アスファルト-スラブ
 3. 22mm

$1 - 0.4 \sqrt{7.28} \times \frac{1}{50} = 2.58 \text{ m}^2$
 $0.66 \times 5 = 5.81 \text{ m}^2 - \text{OK!}$
 $19 \sqrt{\frac{1}{50}} = 0.66 \text{ m}$
 $0.66 \times 1 = 1.15 \text{ m}^2 - \text{OK!}$
 $9 + 7.28 \sqrt{4.55} \times \frac{1}{50} = 1.49 \text{ m}$
 0.66×1
 0.12×1
 0.12×1
 $1.53 \text{ m}^2 - \text{OK!}$

室分け計算略

床面積 $31.85 \times 10.01 + 10.01 \times 2.85 + 1.15 \times 4.1 = 352.06 \text{ m}^2$ (106.7)

7280
 910
 1820

踊り場 手すり H=1100

手すり H=1100

キョーセクル架台
 (鉄骨工事)
 * フリシヨ工法 接触面当り取付付
 * 手すり H=1100

1L-7インチ
層根

層根
 鉄骨
 鉄骨カサートタン葺