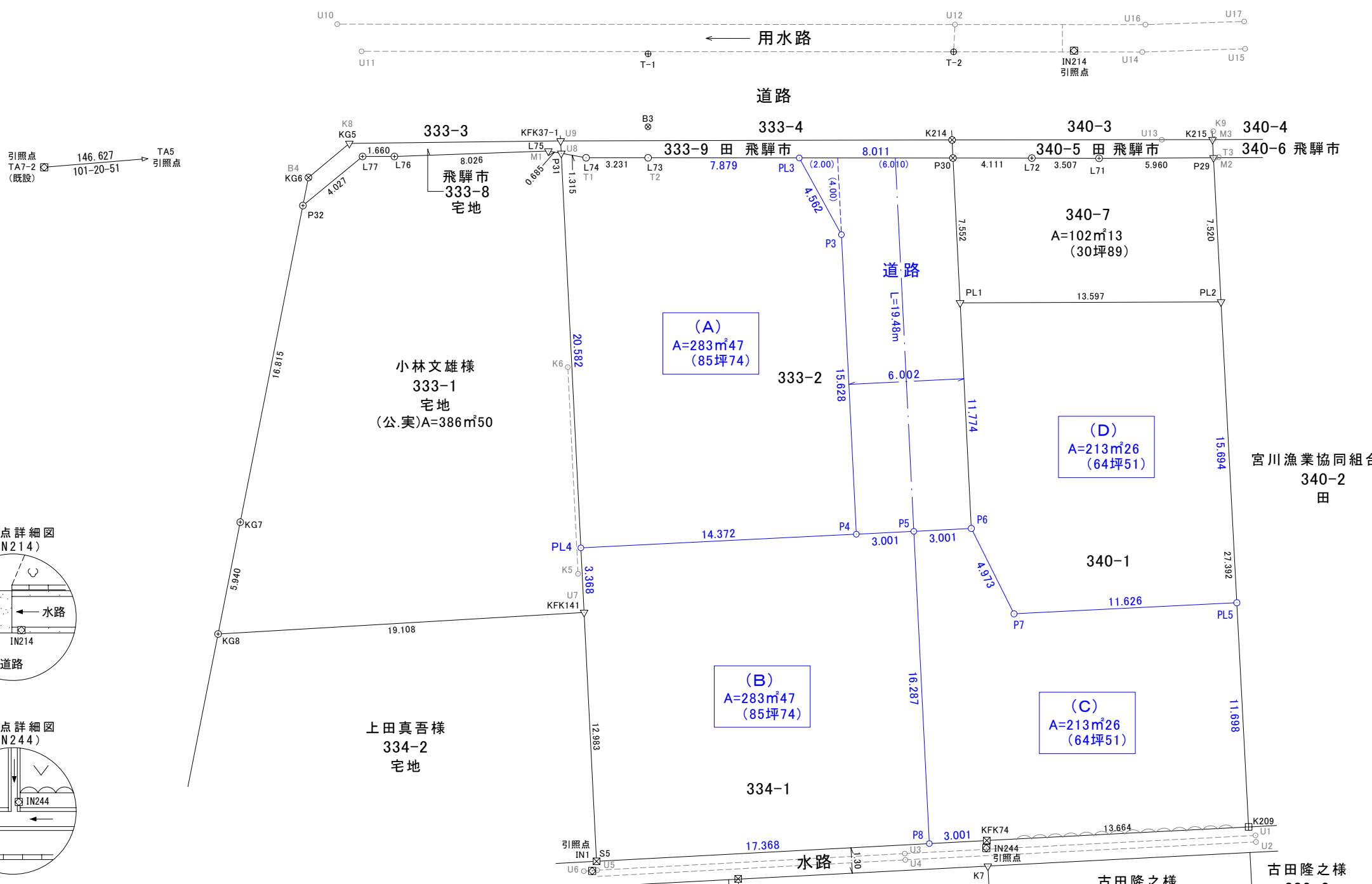
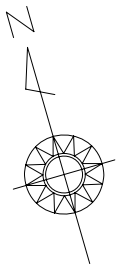


# 飛驒市古川町上町字久中地内

分筆案  
S=1/250

TA5  
引照点  
(既設)



平成25年12月20日立会  
○道路水路管理者:飛驒市  
立会人:飛驒市役所建設課 砂田健太郎様

筆界点	境界標の種類
田	コンクリート杭
⊠	プラスチック杭
□	金属プレート
⊗	金属板
▽	ペンキマーク
○	木杭
⊕	計算点

記号	種別
⊠	引照点金属板

引照点座標一覧表

点名	X座標	Y座標	備考
TA7-2 (既設)	24403.275	2727.539	消火栓基礎天端
TA5 (既設)	24374.425	2871.300	水路天端
IN1 (既設)	24360.137	2744.830	側溝天端
IN214	24394.254	2780.795	水路天端
IN244	24355.594	2764.898	側溝天端

所在	飛驒市古川町上町字久中地内
図面名称	分筆案
縮尺	S=1/250
作製日	平成26年 2月15日
作製者	土地家屋調査士 吉川 良吉

