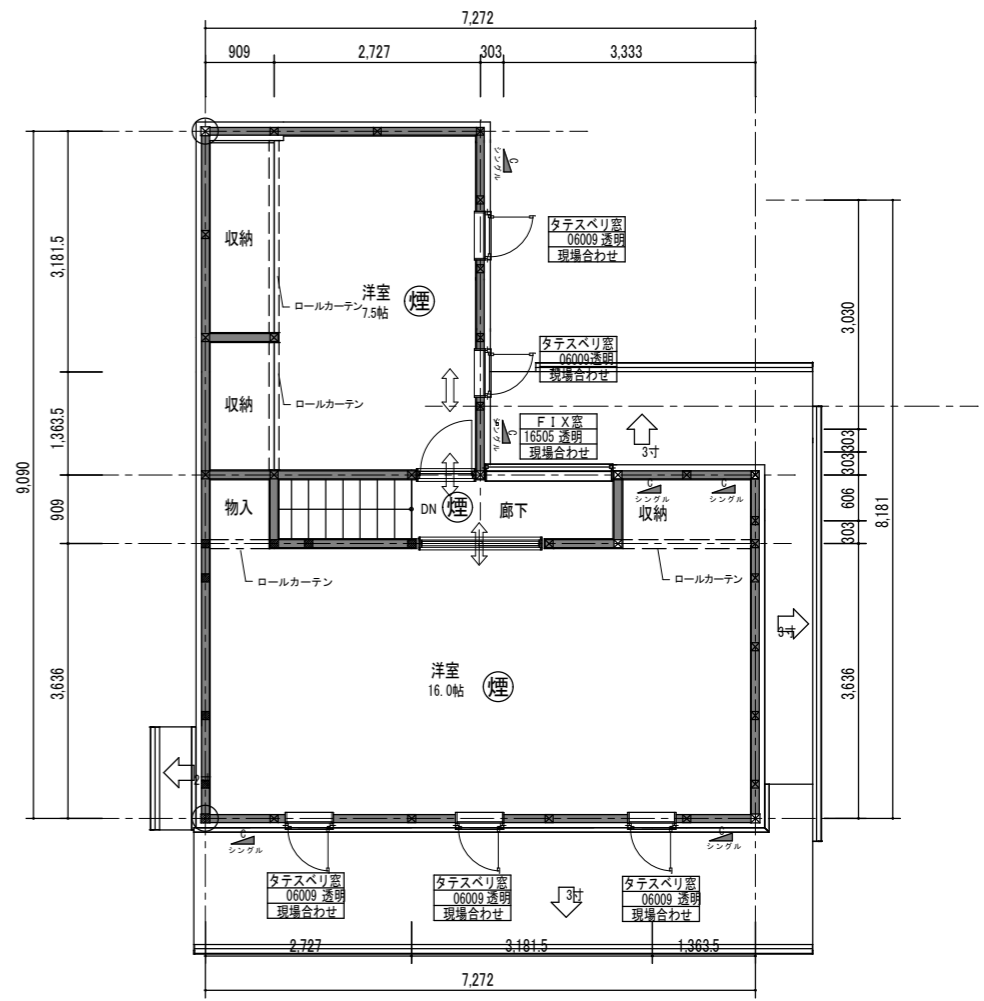
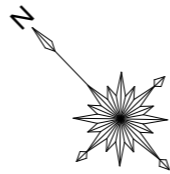


1 階 平面図 1/100



2 階 平面図 1/100



■ 記号凡例

	24時間換気扇 (令20条の8による換気設備)		構造用合板 t=9mm以上片面張り N50@150以下
	換気扇 (令20条の3による換気設備)		筋交い45 x 105 (ダブル)
	自然給気口100φ		筋交い45 x 105 (シングル)
	ドアのアンダーカット等 H=10mm (通気措置)		
	住宅用火災警報器 光電式 (煙感知器)		階段 (手すり設置) 巾 ... 764 蹴上げ ... ≡ 踏み面 ...

■ 換気扇品番 (参考パナソニック)

FE-1	FY-08PDE9D
	FY-MFA043 (屋外7-ド)
FE-2	FY-12PTE9D
	FY-MFA063 (屋外7-ド)
SA-1	FY-GKF45L (自然給気口)

給水装置は水道法第16条に適合して設備する。
下水排水施設は下水道法第10条第1項に適合して設備する。
住宅用火災警報器は消防法第9条の2に適合して設置する。
火気使用の際は消防法第9条に適合して設置する。