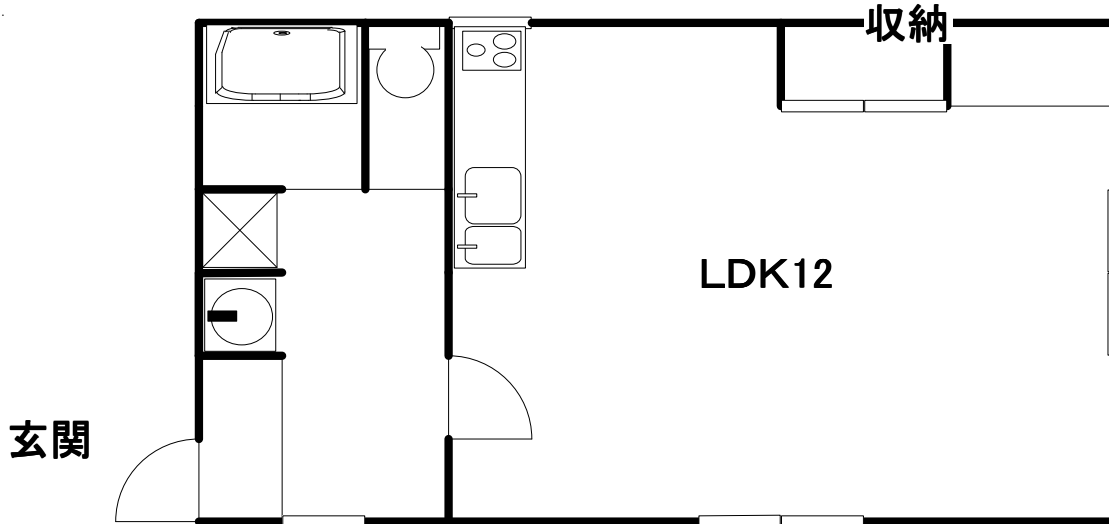


ニューハイム

住所：岐阜県飛騨市古川町金森町 1 1 - 2 5

築造：平成 1 3 年完成



間取り： LDK12, バス, トイレ,

構造：鉄骨造サイディング4階建 専有面積：41.3 m²

設備：中部電力, プロパン, 上下水道, エアコン

家賃(共益費込)：48,000円 駐車料：5,000円

礼金：48,000円 敷金及び修繕預かり金：96,000円

仲介料：51,840円 入居者用火災保険：20,000円(2年分)

契約金合計金額：268,840円

==管理先==

岐阜県飛騨市古川町上町549-2

(有) シンエイ地所

TEL: (0577) 73-6211