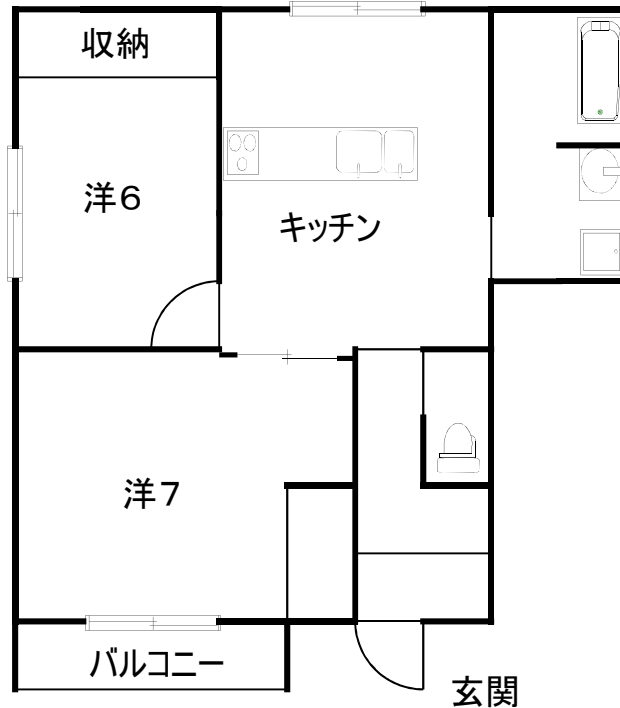


駅西ハイム 2階

住所：岐阜県飛騨市古川町金森町13-71

築造：平成26年6月



間取り：2LDK（LDK8・洋7・洋6・バス・トイレ・バルコニー）

構造：木造サイディング壁亜鉛鋼板葺2階建 専有面積：60.5㎡

家賃：67,000円（共益費・駐車場1台込） 駐車料2台目：3,000円

設備：上下水道・プロパン・エアコン・風呂追い炊き・外収納・除雪有り

礼金：67,000円 敷金及び修繕預かり金：134,000円

仲介手数料：73,700円 入居者用火災保険：20,000円（2年分）

上記合計金額：361,700円