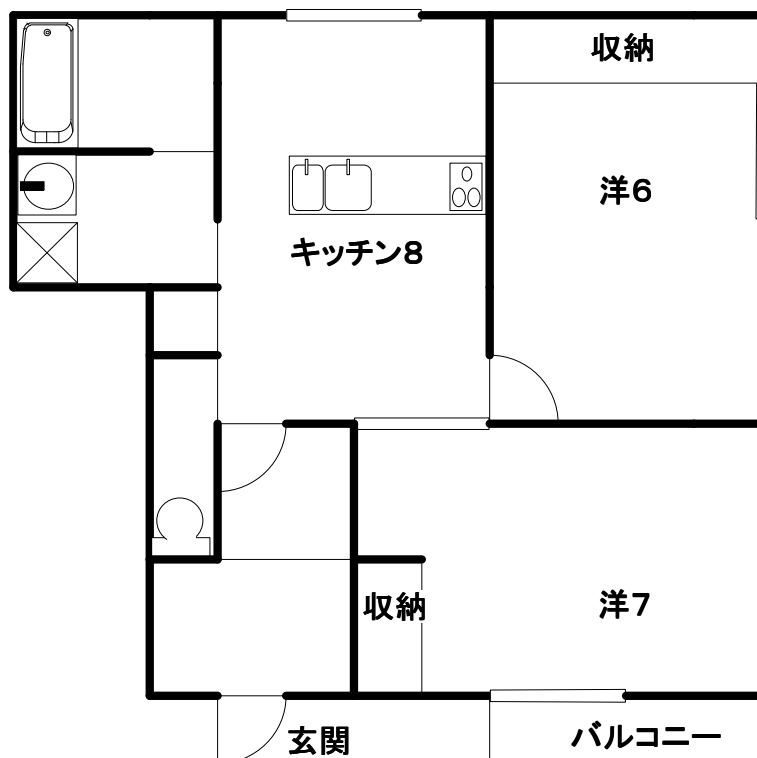


駅西ハイム1階

住所：岐阜県飛騨市古川町金森町13-71 築造：H26年6月



間取り：2LDK（LDK8・洋7・6・バス・トイレ・バルコニー）

構造：木造サイディング壁鉄板葺2階建 専有面積：60,5㎡

設備：上下水道・プロパン・エアコン・風呂追い炊き・外収納・冬場除雪有り

家賃：65,000円（共益費・駐車場1台込） 駐車料2台目：3,000円

礼金：65,000円 敷金及び修繕預かり金：130,000円

仲介料：70,200円 入居者用火災保険：20,000円(2年分)

==管理先==

岐阜県飛騨市古川町上町549-2

(有) シンエイ地所

TEL: (0577) 73-6211